



High-End-Technologie mit **contact forte**

contact forte, die Hörversorgung für Groß und Klein bietet Alltagstauglichkeit und hohen Tragekomfort. Mit diesem flexiblen, digitalen Hörsystem und den damit verbundenen zahlreichen Funktionen lässt sich der Alltag spielend leicht erleben.

contact*forte*

www.bhm-tech.at

Die Vorteile auf einen Blick

- All-in-one – alles in einem Gehäuse (keine externen Kabelverbindungen)
- Kabellose Verbindung via Bluetooth
- Wasserbeständig
- Hohe Übertragungs-Frequenzbandbreite



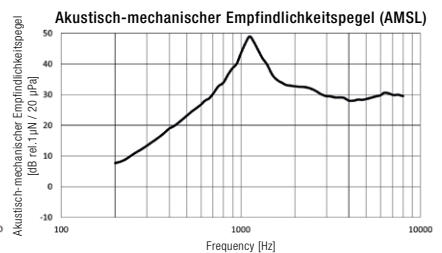
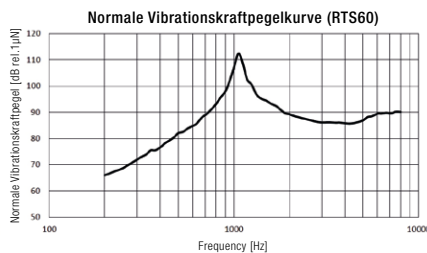
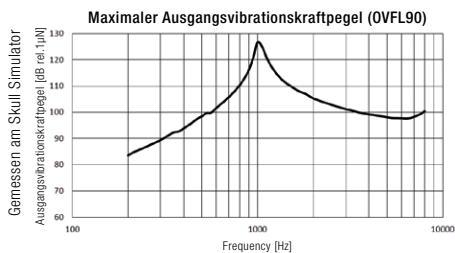
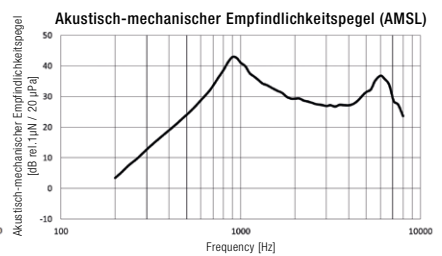
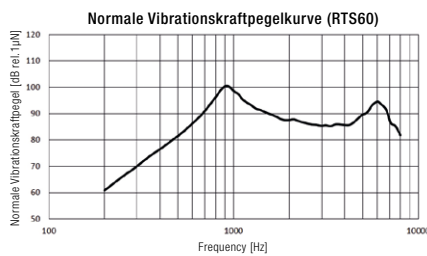
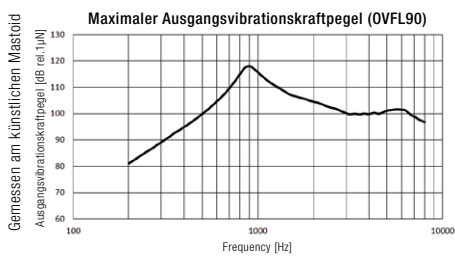
Eigenschaften und Funktionen

- Audio streaming (Bluetooth Low Energy)
- Programmierung via NOAHlink & HI-PRO
- 8-Kanal-Hörprozessor (WDRC)
- 16 Equalizerbänder
- Höhenabsenkung, Tiefenabsenkung, Kerbfilter
- Adaptive Rückkopplungsunterdrückung
- Adaptive Rauschreduktion
- Fixe und adaptive Richtwirkung

Technische Daten

- Äquivalenter Eingangsräuschpegel < 26 dB rel. 20 µPa
- Verarbeitungsverzögerung < 6,5 ms
- Batteriestrom 1,35 mA (Standby-Funktion)
1,60 mA (@ 65 dB SPL & 1 kHz)
- Gewicht, inkl. Batterie < 15 g
- Abmessungen < 35 mm x < 22 mm x < 15 mm
- Batteriegröße 13

		Gemessen am künstlichen Mastoid mit dem Headband Adapter	Gemessen am Skull Simulator
Ausgangsvibrationskraftpegel (@ 90 dB SPL, FOG)	Max.	119 dB rel. 1 µN	127 dB rel. 1 µN
	HFA	108 dB rel. 1 µN	113 dB rel. 1 µN
	1,6 kHz	107 dB rel. 1 µN	109 dB rel. 1 µN
Verstärkung (Akustisch-mechanischer Empfindlichkeitspegel) (@ 50 dB SPL, FOG)	Max.	43 dB rel. 1 µN / 20 µPa	49 dB rel. 1 µN / 20 µPa
	HFA	34 dB rel. 1 µN / 20 µPa	37 dB rel. 1 µN / 20 µPa
	1,6 kHz	32 dB rel. 1 µN / 20 µPa	35 dB rel. 1 µN / 20 µPa
Normale Vibrationskraftpegel (@ 60 dB SPL, FOG)	Max.	100 dB rel. 1 µN	112 dB rel. 1 µN
	HFA	92 dB rel. 1 µN	96 dB rel. 1 µN
	1,6 kHz	90 dB rel. 1 µN	93 dB rel. 1 µN
Frequenzbandbreite		300 Hz – >8000 Hz	350 Hz – >8000 Hz
Klirrfaktor – THD (@ 60 dB SPL, RTS)		< 3% über 500 Hz	< 3% über 500 Hz



Gemessen nach: IEC 60118-9:2018 (CDV); G50 / 80 Einstellungen – FOG (RTS)

	250	500	750	1k	1,5k	3k	6k	10k
G50	20 (18)	20 (18)	20 (18)	20 (18)	20 (18)	20 (18)	20 (18)	20 (18)
G80	20 (18)	20 (18)	20 (18)	20 (18)	20 (18)	20 (18)	20 (18)	20 (18)



nach Medizinprodukterichtlinie 93/42/EWG
Qualitätsmanagementsystem nach DIN EN ISO 13485:2016



Design and performance by BHM-Tech – All rights reserved.
Ein Qualitätsprodukt der BHM-Tech Produktionsgesellschaft mbH,
Österreich / www.bhm-tech.at